



*Señora, Señor,*

*Usted ha comprado un cuadriciclo ligero.*

*Su distribuidor le agradece la confianza que ha depositado en nuestra marca.*

*Cuidadoso de su satisfacción y de su seguridad, tiene el placer de entregarle este manual de carretera que le recordará las reglas de base de circulación.*

*En él se describen las principales situaciones de conducción así como los principales paneles de señalización que se encontrará en la carretera.*

*Si usted quiere saber más, no dude en consultar el manual de la carretera, disponible en las auto-escuelas y librerías o participar en curso de formación viaria.*

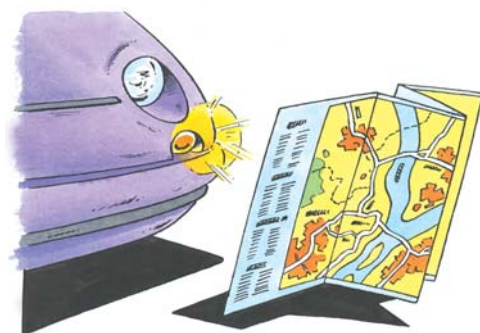
*¡Buen viaje!*





## Consejo

### Precauciones antes de ponerse en marcha



**1- Verificar el estado del vehículo**

- ▲ La presión de los neumáticos
- ▲ El buen funcionamiento de las luces (freno, de cruce, intermitentes)

**2- Es útil:** un mapa, una caja de bombillas, un formulario de parte amistoso

**3- No olvide los documentos del vehículo:** permiso circulación, certificado características técnicas, seguro

**4- Preparar el itinerario:** asegurarse que no existen vías rápidas ni autopistas en su trayecto

**5- Verificar que sus medicamentos no producen efectos secundarios contraindicados:** riesgo de somnolencia, visión borrosa





## Consejo

### Fatiga y alcohol al volante



#### 1- Fatiga del alcohol al volante

- ▲ **Signos de fatiga:** nuca rígida, párpados pesados, bostezos, falta de atención...
  - Pararse para tomar el aire y estirar las piernas
  - Pararse para dormir si la fatiga persiste

#### 2- El alcohol al volante

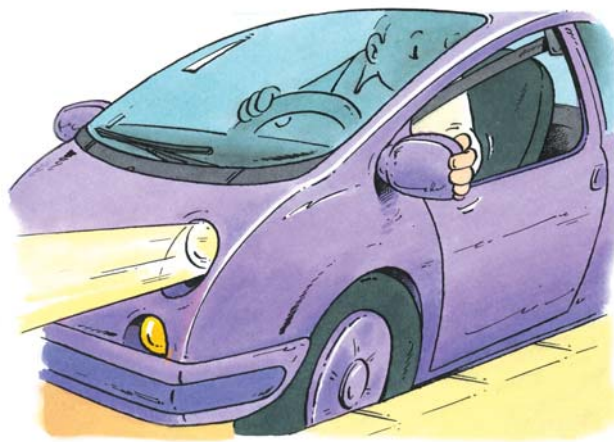
- ▲ **Regla nº 1:** evitar beber antes de conducir
- ▲ **Los efectos del alcohol al volante:** pérdida del campo de visión, disminución de los reflejos...
- ▲ **Recuerde la ley:**
  - El límite legal de alcoholemia al volante es de **0,5g/l de sangre=2 vasos de bebida alcohólica**





## En la carretera

### Colocarse al volante



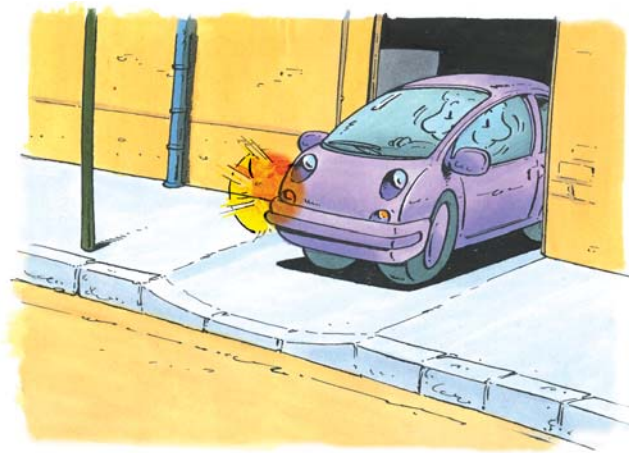
- 1- Regule la posición del asiento
- 2- Regular el retrovisor interior y los retrovisores exteriores
- 3- Colocarse el cinturón de seguridad
- 4- Encienda las luces si es de noche
  - ▲ Luces de cruce en carretera





## En la carretera

### Incorporarse a la circulación



- 1- **Avance lentamente** hasta el borde de la calzada
- 2- **Mirar** a derecha e izquierda
- 3- **Dejar pasar** los vehículos
- 4- **Poner intermitente**
- 5- **Introducirse a la vía**, sin molestar a los que estén en ella

#### RECOMENDACIONES

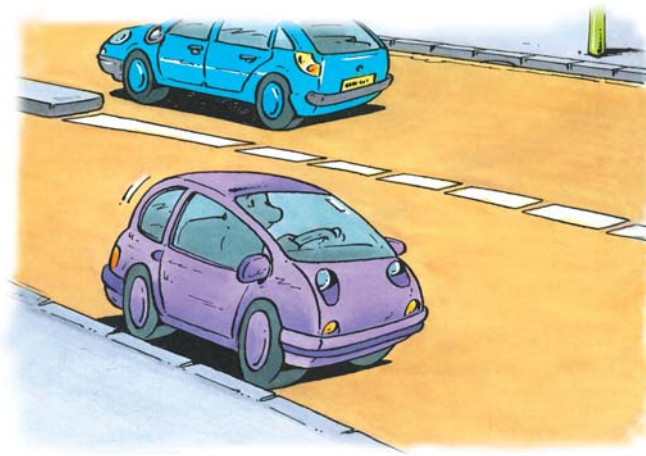
- ▲ **Hacer atención a los vehículos así como a los peatones y bicicletas**





## En la carretera

### Conducir a la derecha



- 1- Conducir bien a la derecha
- 2- No circular ni muy cerca ni muy lejos de la calzada
- 3- Mantener la cabeza cuando un vehículo os adelante
- 4- Mirar regularmente por los retrovisores
- 5- Mirar a lo lejos para poder anticiparse





## En la carretera

### Guardar una distancia de seguridad



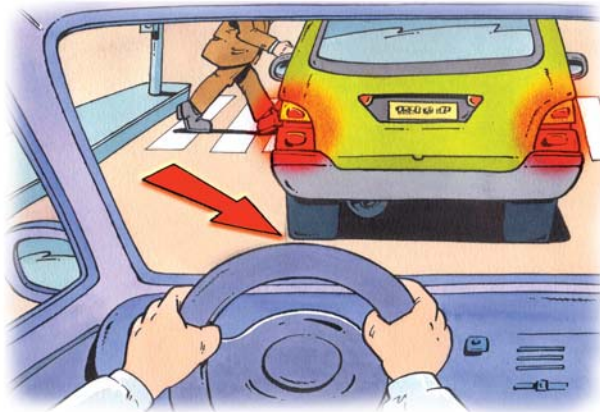
- 1- **No circular muy cerca** del vehículo que le precede
- 2- **Dese un tiempo de reacción:** al menos 2 segundos
- 3- **Para contar:** tomar un punto fijo del borde de la calzada :(ej. Un árbol)





## En la carretera

### Pararse circulando



- 1- **No acercarse** al vehículo parado
- 2- **Poder visualizar** los neumáticos del vehículo que está delante
- 3- **Conservar** una cierta distancia de frenado

#### RECOMENDACIONES

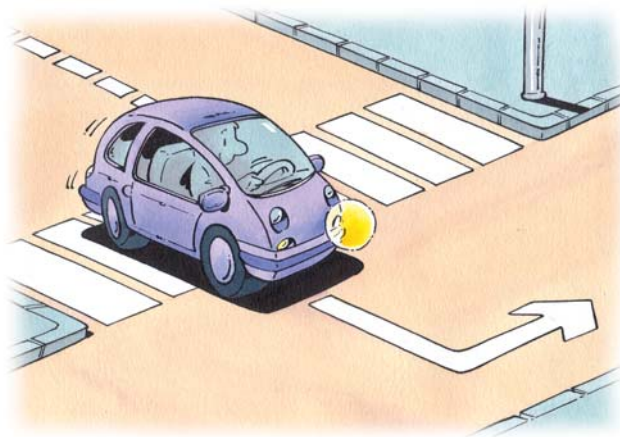
- ▲ **Atención:** un peatón que pasa por el paso de cebra siempre tiene prioridad





## En la carretera

### Girar



- 1- **Mirar por los retrovisores** interiores y exteriores
- 2- **Poner intermitente** derecho o izquierdo lo antes posible
- 3- **Disminuir la velocidad**
- 4- **Conservar el pie encima del freno** a la entrada de la rotonda
- 5- **Girar el volante**
- 6- **Acelerar después del giro** si la vía está libre

#### RECOMENDACIONES

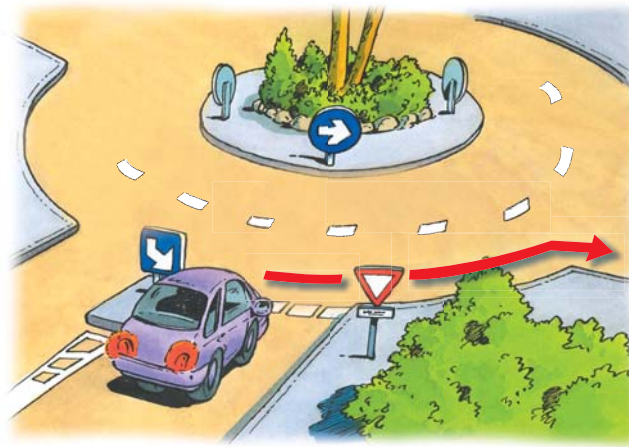
- ▲ **Siga las flechas del suelo para su ayuda**
- ▲ **Haga atención a los peatones que puedan cruzar**





## En la carretera

### Incorporarse en un sentido giratorio

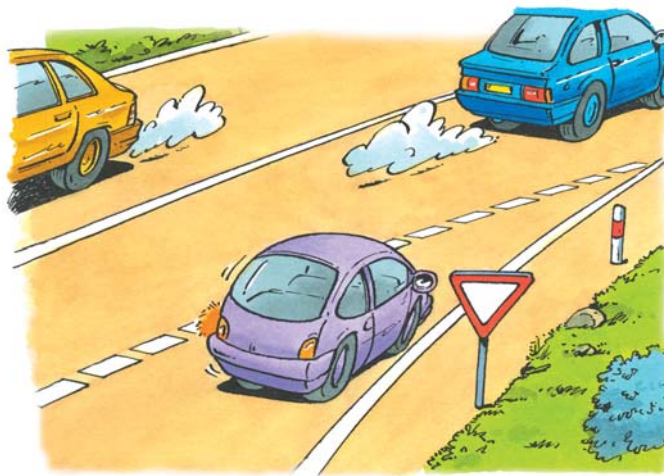


- 1- **Ceder el paso** a los vehículos que ya circulan en ella
- 2- **Entrar en la rotonda**
- 3- **Quedarse** en la vía de la derecha
- 4- **Vigilar** derecha e izquierda
- 5- **Poner intermitente** derecho antes de salir de la rotonda



## En la carretera

### Incorporarse a una vía



- 1- **Verificar con los retrovisores** si algún vehículo no le adelanta
- 2- **Acelerar**
- 3- **Encender el intermitente** a la izquierda e introducirse en la vía

#### RECOMENDACIONES

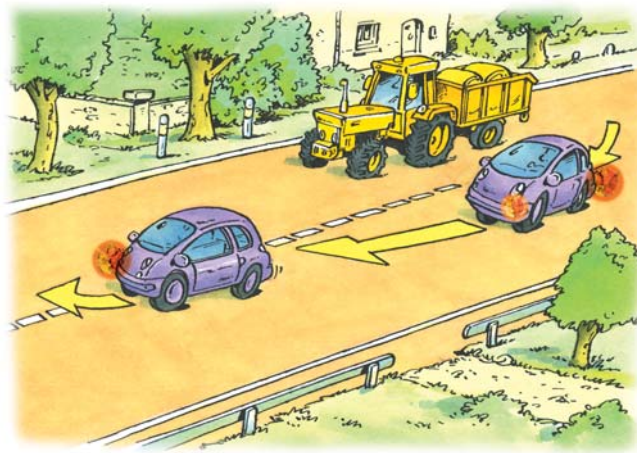
- ▲ **Respete la prioridad. No sorprenda a los vehículos que puedan circular más deprisa.**





## En la carretera

### Adelantar un vehículo



- 1- **Asegúrese de** que la vía de la izquierda está despejada
- 2- **Mirar retrovisores**
- 3- **Verificar** que ningún vehículo adelante
- 4- **Poner** intermitente izquierdo
- 5- **Salir** progresivamente
- 6- **Verificar** si el vehículo adelantado está visible en nuestros retrovisores
- 7- **Poner** intermitente derecho
- 8- **Colocarse** progresivamente





# Señalizaciones

## Las categorías de las señales

 **Triángulo** = peligro

 **Redonda** = Peligro u Obligación

 Peligro	 Obligación
 Fin del peligro	 Fin de la obligación

 u  = **indicación**

 **Dirección**

Azul  Conexión a una autopista

Verde  Orientación

Amarillo  Dirección temporal

Blanca  Dirección

## Las señales de prioridad



- Pararse obligatoriamente
- Ceder el paso a derecha e izquierda



- Ceder el paso a derecha e izquierda



- Ceder el paso a la derecha



- Prioridad : usted puede pasar
- Tenga cuidado a los peligros, como un vehículo prioritario o un vehículo que no respete la señalización



- El trazo más grueso representa el camino prioritario



- Paso a nivel con barreras



- Paso a nivel sin barreras

## Las luces

### Luces sin paneles



- Verificar a derecha e izquierda
- Pasar



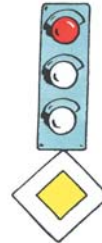
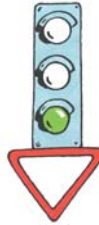
- Parar



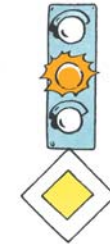
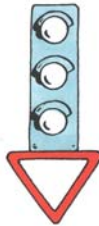
- Parar
- Esperar el semáforo con luz verde

### Luces con paneles

- ▲ Las luces funcionando
  - No preocuparse de los paneles



- ▲ Las luces no funcionan o la luz naranja está en intermitente
  - Respete las señales





## SEÑALIZACIONES

### Las vías prohibidas a los cuadríciclos ligeros y ciclomotores

-  → Circulación prohibida en los 2 sentidos a todos los vehículos
-  → Sentido prohibido a todos los vehículos
-  → Acceso prohibido a los ciclomotores y a los cuadríciclos ligeros
-  → Acceso prohibido a todos los vehículos de motor
-  → Pista o banda prohibida a los cuadríciclos
-  → Vía reservada a los autobuses
-  → Carretera para automobiles prohibida a los cuadríciclos
-  → Entrada autopista prohibida a los cuadríciclos
-  → Prohibición de girar a la derecha para los ciclomotores y los cuadríciclos ligeros

#### ATENCIÓN

- ▲ Los cuadríciclos ligeros son considerados por ley como los ciclomotores, aún estando matriculados están prohibidos en algunas vías.